

HAPI

ŚWIETLNY WSKAŹNIK KĄTA SCHODZENIA

Zgodność z :

ICAO Aneks XIV, Tom. II Par. 5.3.5

FAA AC 150-5345/52, L-883 Style A Class II



POMOCE
WZROKOWE
DLA
LĄDOWISK

ZASTOSOWANIE

SPOSÓB ZAMAWIANIA:

HAPI – S S S

Napięcie

120 = 120 VAC

230 = 230 VAC

ICAO zaleca stosowanie świetlnego wskaźnika kąta schodzenia, zwłaszcza w porze nocnej, gdy występuje jeden lub więcej następujących warunków:

- przeszkody lotnicze na kierunku podejścia ,
- ograniczenie hałasu lub procedury kontroli ruchu wymagają szczególnej ścieżki schodzenia
- charakterystyka śmigłowca wymaga ustalonego podejścia.

Świetlny wskaźnik kąta schodzenia HAPI jest zgodny z zaleceniami ICAO oraz FAA

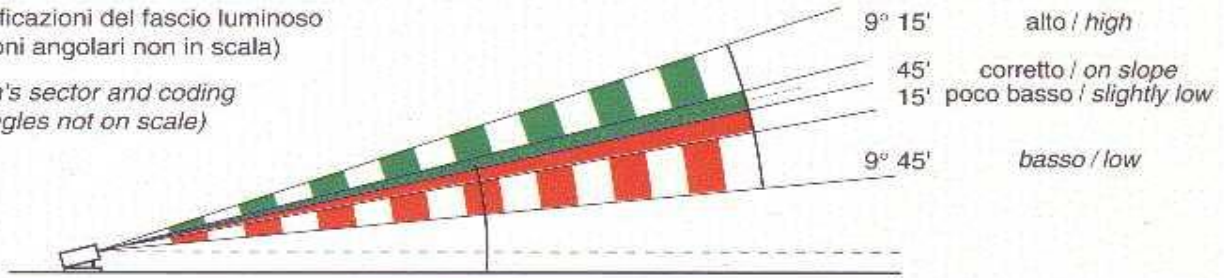
HAPI jest zaprojektowany tak, aby sygnał świetlny był widoczny dla pilota w porze nocnej oraz dziennej z automatycznym przełączaniem stopnia intensywności świecenia (100% lub 30%); ponadto ręczny przełącznik umożliwia kolejne nastawy intensywności (30% lub 10%) podczas operacji w porze nocnej.

W przypadku awarii system automatycznie przełącza się na drugie źródło światła w czasie poniżej 0,5s, aby umożliwić nieprzerwane świecenie podczas procedury końcowego podejścia do lądowania oraz wysyła informację o awarii w celu wymiany uszkodzonego źródła światła; elektroniczny klinometr kontroluje zadane ustawienie kątowe oraz wyłącza system w przypadku obniżenia ustawień w pionie.

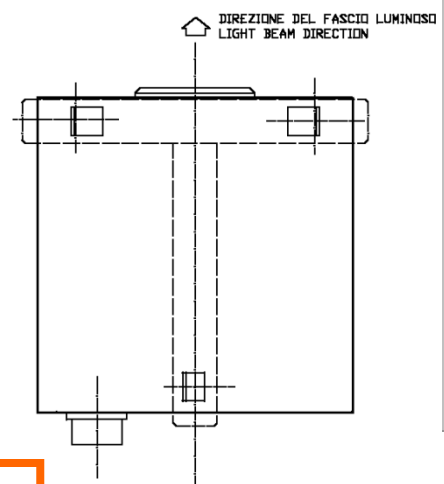
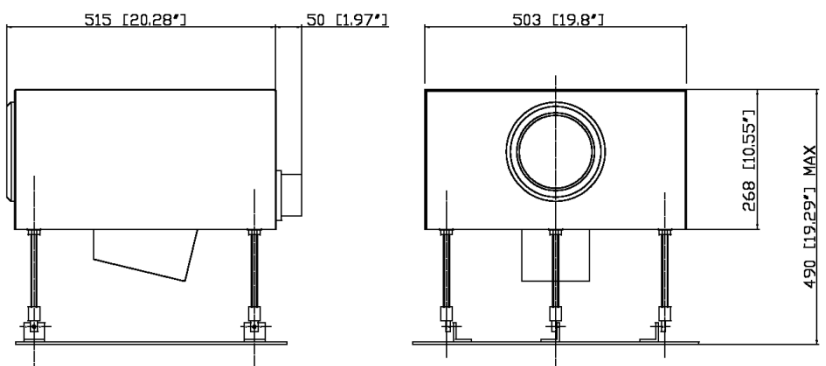
CHARAKTERYSTYKA FOTOMETRYCZNA

Settori e codificazioni del fascio luminoso
(proporzioni angolari non in scala)

Beam's sector and coding
(angles not on scale)



MONTAŻ MECHANICZNY



CHARAKTERYSTYKA TECHNICZNA

- automatycznie przełączanie zapasowego źródła światła w przypadku awarii;
- blokada zabezpieczająca przy awarii błysków;
- automatyczny wyłącznik w przypadku obniżenia ustawienia pionowego większego niż 0,5 stopnia;
- 2 źródła światła halogenowe (36V-400W)
- 30% lub 10% regulacja intensywności świecenia w trybie nocnym
- szczelna obudowa: IP 43 (EN 60529);
- Temperatura otoczenia pracy: -55°C + 55°C
- wymuszony obieg powietrza dwoma wentylatorami;
- kąt elewacji wiązki regulowany płynnie od 0° do 12°;
- wewnętrzna poziomnica elektroniczna;
- obudowa ze stali nierdzewnej;
- pokrycie poliuretanowe na podłożu poliestrowym (RAL 2004, FED STD 12197);
- dostępne złącze danych do monitoringu

OSTRZEŻENIE !

Nie czyścić wodą.

Wymieniać filtry co 12 miesięcy

PAKOWANIE:

Skrzynka : 100x80x60 cm

(40"x31.5"x23.6")

Waga: 45kg, 100lbs